



WALIKOTA SURABAYA

SALINAN

KEPUTUSAN WALIKOTA SURABAYA

NOMOR 51 TAHUN 2004

TENTANG

PEDOMAN PEMBERIAN

NOMOR POKOK WAJIB PAJAK DAERAH (NPWPD)

DI KOTA SURABAYA

WALIKOTA SURABAYA,

- Menimbang** :
- a. bahwa dengan ditetapkannya Keputusan Menteri Dalam Negeri Nomor 43 Tahun 1999 serta sehubungan adanya perubahan Organisasi Kecamatan dan Kelurahan serta Penetapan Kode Wilayah untuk Tata Kearsipan di Lingkungan Pemerintah Kota Surabaya, maka Keputusan Walikota Kepala Daerah Tingkat II Surabaya Nomor 168 Tahun 1988 perlu ditinjau kembali;
 - b. bahwa berdasarkan pertimbangan sebagaimana dimaksud pada huruf a diatas, maka perlu menetapkan Keputusan Walikota Surabaya tentang Pedoman Pemberian Nomor Pokok Wajib Pajak Daerah (NPWPD) di Kota Surabaya.
- Mengingat** :
1. Undang-undang Nomor 16 Tahun 1950 tentang Pembentukan Daerah Kota Besar dalam lingkungan Propinsi Jawa Timur/Jawa Tengah/Jawa Barat dan Daerah Istimewa Yogyakarta yang telah diubah dengan Undang-undang Nomor 2 Tahun 1965 ;
 2. Undang-undang Nomor 17 Tahun 1997 tentang Badan Penyelesaian Sengketa Pajak ;
 3. Undang-undang Nomor 18 Tahun 1997 tentang Pajak Daerah dan Retribusi Daerah yang telah diubah dengan Undang-undang Nomor 34 Tahun 2000 ;
 4. Undang-undang Nomor 19 Tahun 1997 tentang Penagihan Pajak dengan Surat Paksa yang telah diubah dengan Undang-undang Nomor 19 Tahun 2000 ;
 5. Undang-undang Nomor 22 Tahun 1999 tentang Pemerintahan Daerah ;
 6. Keputusan Menteri Dalam Negeri Nomor 43 Tahun 1999 tentang Sistem dan Prosedur Administrasi Pajak Daerah, Retribusi Daerah dan Penerimaan Pendapatan Lain-lain ;

7. Peraturan Daerah Kota Surabaya Nomor 3 Tahun 2001 tentang Organisasi Dinas Kota Surabaya ;
8. Keputusan Walikota Surabaya Nomor 38 Tahun 2001 tentang Rincian Tugas dan Fungsi Dinas Pendapatan Kota Surabaya ;
9. Keputusan Walikota Surabaya Nomor 35 Tahun 2003 tentang Penetapan Kode Wilayah Untuk Tata Kearsipan di Lingkungan Pemerintah Kota Surabaya.

MEMUTUSKAN

Menetapkan : KEPUTUSAN WALIKOTA SURABAYA TENTANG PEDOMAN PEMBERIAN NOMOR POKOK WAJIB PAJAK DAERAH (NPWPD) DI KOTA SURABAYA

Pasal 1

Dengan Keputusan ini, ditetapkan Pedoman Pemberian Nomor Pokok Wajib Pajak Daerah (NPWPD) di Kota Surabaya sebagaimana dinyatakan dalam Lampiran Keputusan ini.

Pasal 2

Dengan berlakunya Keputusan ini, maka Keputusan Walikotamadya Kepala Daerah Tingkat II Surabaya Nomor 168 Tahun 1988 tentang Pedoman Pemberian Nomor Pokok Wajib Pajak Daerah (NPWPD) Di Dalam Daerah Kotamadya Daerah Tingkat II Surabaya dinyatakan tidak berlaku lagi

Pasal 3

Keputusan ini mulai berlaku pada tanggal diundangkan.

Agar setiap orang dapat mengetahuinya, memerintahkan pengundangan Keputusan ini dengan penempatannya dalam Lembaran Daerah Kota Surabaya.

Ditetapkan di Surabaya
pada tanggal 06 September 2004

WALIKOTA SURABAYA,

ttd

BAMBANG DWI HARTONO

Diundangkan di

Diundangkan di Surabaya
Pada tanggal 06 September 2004

SEKRETARIS DAERAH KOTA SURABAYA,


ttd

SUKAMTO HADI

LEMBARAN DAERAH KOTA SURABAYA TAHUN 2004 NOMOR : 31/E

Salinan sesuai dengan aslinya
an. Sekretaris Daerah Kota Surabaya

Kepala bagian Hukum,



HADISISWANTO ANWAR

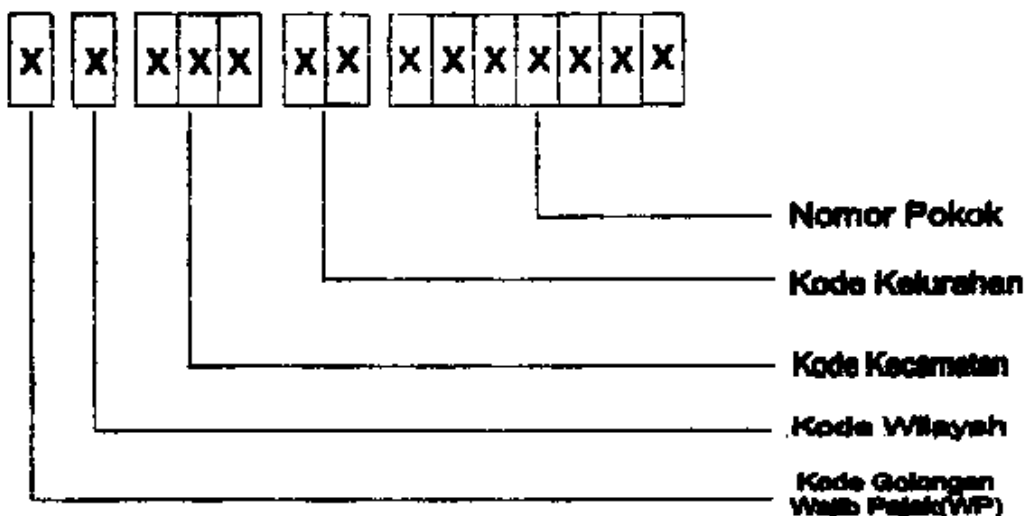
LAMPIRAN KEPUTUSAN WALIKOTA SURABAYA

NOMOR : 51 TAHUN 2004
TANGGAL : 06 SEPTEMBER 2004

PEDOMAN PEMBERIAN
NOMOR POKOK WAJIB PAJAK DAERAH (NPWPD)
DI KOTA SURABAYA

I. Terdiri dari komponen-komponen :

- a. Satu angka urutan pertama : Nomor kode golongan Wajib Pajak (WP)
- b. Satu angka urutan kedua : Kode Wilayah
- c. Tiga angka urutan ketiga : Kode Kecamatan
- d. Dua angka urutan keempat : Nomor kode Kelurahan
- e. Tujuh angka urutan kelima : Nomor pokok yang disusun secara berurutan untuk seluruh Wajib Pajak (WP) yang ada dalam wilayah Kota Surabaya.



II. Kode NPWPD :

a. Kode Golongan Wajib Pajak (WP) Daerah yaitu :

- 1. Pajak Hotel 1
- 2. Pajak Restoran 2
- 3. Pajak Hiburan 3
- 4. Pajak Reklame 4
- 5. Pajak Penerangan Jalan Non PLN 5
- 6. Pajak Parkir 6

b. Kode Wilayah :

1. Cabang Dinas Pendapatan Surabaya Pusat (P)
2. Cabang Dinas Pendapatan Surabaya Timur (T)
3. Cabang Dinas Pendapatan Surabaya Utara (U)
4. Cabang Dinas Pendapatan Surabaya Selatan (S)
5. Cabang Dinas Pendapatan Surabaya Barat (B)

c. Kode Kecamatan :

Nomor disusun secara berurutan sesuai dengan Keputusan Walikota Surabaya Nomor 35 Tahun 2003 tentang Penetapan Kode Wilayah untuk Tata Kearsipan di lingkungan Pemerintah Kota Surabaya, yaitu dengan kode nomor 7 (tujuh).

d. Kode Kelurahan :

Nomor disusun secara berurutan sesuai dengan Keputusan Walikota Surabaya Nomor 35 Tahun 2003 tentang Penetapan Kode Wilayah untuk Tata Kearsipan di lingkungan Pemerintah Kota Surabaya.

e. Nomor Pokok :

Disediakan tujuh angka urutan, cara memberi nomor disusun secara berurutan

III. Daftar Cabang Dinas dan Kecamatan :

- a. Cabang Dinas Pendapatan Surabaya Pusat : (P)
 1. Kecamatan Genteng : 7.01
 2. Kecamatan Bubutan : 7.02
 3. Kecamatan Tegalsari : 7.03
 4. Kecamatan Simokerto : 7.04

- b. Cabang Dinas Pendapatan Surabaya Timur : (T)
 1. Kecamatan Tambaksari : 7.05
 2. Kecamatan Gubeng : 7.06
 3. Kecamatan Rungkut : 7.15
 4. Kecamatan Sukoililo : 7.16
 5. Kecamatan Mulyorejo : 7.20
 6. Kecamatan Tenggilis Mejoyo : 7.21
 7. Kecamatan Gunung Anyar : 7.22

- c. **Cabang Dinas Pendapatan Surabaya Utara** : (U)
 - 1. Kecamatan Krembangan : 7.07
 - 2. Kecamatan Semampir : 7.08
 - 3. Kecamatan Pabean Cantian : 7.09
 - 4. Kecamatan Kenjeran : 7.17
 - 5. Kecamatan Bulak : 7.29

- d. **Cabang Dinas Pendapatan Surabaya Selatan** : (S)
 - 1. Kecamatan Wonokromo : 7.10
 - 2. Kecamatan Sawahan : 7.11
 - 3. Kecamatan Karang Pilang : 7.13
 - 4. Kecamatan Wonocolo : 7.14
 - 5. Kecamatan Jambangan : 7.23
 - 6. Kecamatan Gayungan : 7.24
 - 7. Kecamatan Wiyung : 7.25
 - 8. Kecamatan Dukuh Pakis : 7.26

- e. **Cabang Dinas Pendapatan Surabaya Barat** : (B)
 - 1. Kecamatan Tandes : 7.12
 - 2. Kecamatan Benowo : 7.18
 - 3. Kecamatan Lakarsantri : 7.19
 - 4. Kecamatan Asem Rowo : 7.27
 - 5. Kecamatan Sukomanunggal : 7.28
 - 6. Kecamatan Pakal : 7.30
 - 7. Kecamatan Sambikerep : 7.31

IV. Daftar Kelurahan :

A. Cabang Dinas Pendapatan Surabaya Pusat

1. Kecamatan Genteng

No.	Kelurahan	Kode
1.	Kelurahan Embong Kali Asin	X.P7.1.1. XXXXXXXX
2.	Kelurahan Genteng	X.P7.1.2. XXXXXXXX
3.	Kelurahan Kapasari	X.P7.1.3. XXXXXXXX
4.	Kelurahan Ketabang	X.P7.1.4. XXXXXXXX
5.	Kelurahan Peneleh	X.P7.1.5. XXXXXXXX

2. Kecamatan Bubutan

No.	Kelurahan	Kode
1.	Kelurahan Alon-Alon Contong	X.P7.2.1. XXXXXXXX
2.	Kelurahan Bubutan	X.P7.2.2. XXXXXXXX
3.	Kelurahan Gundih	X.P7.2.3. XXXXXXXX
4.	Kelurahan Jepara	X.P7.2.4. XXXXXXXX
5.	Kelurahan Tembok Dukuh	X.P7.2.5. XXXXXXXX

3. Kecamatan Tegalsari

No.	Kelurahan	Kode
1.	Kelurahan Dr. Soetomo	X.P7.3.1. XXXXXXXX
2.	Kelurahan Kedungdoro	X.P7.3.2. XXXXXXXX
3.	Kelurahan Keputran	X.P7.3.3. XXXXXXXX
4.	Kelurahan Tegalsari	X.P7.3.4. XXXXXXXX
5.	Kelurahan Wonorejo	X.P7.3.5. XXXXXXXX

4. Kecamatan Simokerto

No.	Kelurahan	Kode
1.	Kelurahan Simokerto	X.P7.4.1. XXXXXXXX
2.	Kelurahan Kapasan	X.P7.4.2. XXXXXXXX
3.	Kelurahan Sidodadi	X.P7.4.3. XXXXXXXX
4.	Kelurahan Simo Lawang	X.P7.4.4. XXXXXXXX
5.	Kelurahan Tambak Rejo	X.P7.4.5. XXXXXXXX

B. Cabang Dinas Pendapatan Surabaya Timur

1. Kecamatan Tambaksari

No.	Kelurahan	Kode
1.	Kelurahan Tambaksari	X.T7.5.1. XXXXXXXX
2.	Kelurahan Ploso	X.T7.5.2. XXXXXXXX
3.	Kelurahan Gading	X.T7.5.3. XXXXXXXX
4.	Kelurahan Pacar Kembang	X.T7.5.4. XXXXXXXX
5.	Kelurahan Rangkah	X.T7.5.5. XXXXXXXX
6.	Kelurahan Pacar Keling	X.T7.5.6. XXXXXXXX

2. Kecamatan Gubeng

No.	Kelurahan	Kode
1.	Kelurahan Mojo	X.T7.6.1. XXXXXXXX
2.	Kelurahan Airlangga	X.T7.6.2. XXXXXXXX
3.	Kelurahan Kertajaya	X.T7.6.3. XXXXXXXX
4.	Kelurahan Gubeng	X.T7.6.4. XXXXXXXX
5.	Kelurahan Baratajaya	X.T7.6.5. XXXXXXXX
6.	Kelurahan Pucang Sewu	X.T7.6.6. XXXXXXXX

3. Kecamatan Rungkut

No.	Kelurahan	Kode
1.	Kelurahan Kali Rungkut	X.T7.15.1. XXXXXXXX
2.	Kelurahan Rungkut Kidul	X.T7.15.2. XXXXXXXX
3.	Kelurahan Kedung Baruk	X.T7.15.3. XXXXXXXX
4.	Kelurahan Penjaringansari	X.T7.15.4. XXXXXXXX
5.	Kelurahan Wonorejo	X.T7.15.5. XXXXXXXX
6.	Kelurahan Medokan Ayu	X.T7.15.6. XXXXXXXX

4. Kecamatan Sukolilo

No.	Kelurahan	Kode
1.	Kelurahan Keputih	X.T7.16.1. XXXXXXXX
2.	Kelurahan Gebang Putih	X.T7.16.2. XXXXXXXX
3.	Kelurahan Klampis Ngasem	X.T7.16.3. XXXXXXXX
4.	Kelurahan Menur Pumpungan	X.T7.16.4. XXXXXXXX
5.	Kelurahan Nginden Jangkungan	X.T7.16.5. XXXXXXXX
6.	Kelurahan Semolowaru	X.T7.16.6. XXXXXXXX
7.	Kelurahan Medokan Semampir	X.T7.16.7. XXXXXXXX

5. Kecamatan Mulyorejo

No.	Kelurahan	Kode
1.	Kelurahan Mulyorejo	X.T7.20.1. XXXXXXXX
2.	Kelurahan Manyar Sabrangan	X.T7.20.2. XXXXXXXX
3.	Kelurahan Kejawan Putih Tambak	X.T7.20.3. XXXXXXXX
4.	Kelurahan Kalisari	X.T7.20.4. XXXXXXXX
5.	Kelurahan Dukuh Sutorejo	X.T7.20.5. XXXXXXXX
6.	Kelurahan Kalijudan	X.T7.20.6. XXXXXXXX

6. Kecamatan Tenggilis Mejoyo

No.	Kelurahan	Kode
1.	Kelurahan Tenggilis Mejoyo	X.T7.21.1. XXXXXXXX
2.	Kelurahan Prapen	X.T7.21.2. XXXXXXXX
3.	Kelurahan Panjang Jiwo	X.T7.21.3. XXXXXXXX
4.	Kelurahan Kendangsari	X.T7.21.4. XXXXXXXX
5.	Kelurahan Kutasari	X.T7.21.5. XXXXXXXX

7. Kecamatan Gunung Anyar

No.	Kelurahan	Kode
1.	Kelurahan Gunung Anyar	X.T7.22.1. XXXXXXXX
2.	Kelurahan Rungkut Tengah	X.T7.22.2. XXXXXXXX
3.	Kelurahan Rungkut Menanggal	X.T7.22.3. XXXXXXXX
4.	Kelurahan Gununganyar Tambak	X.T7.22.4. XXXXXXXX

C. Cabang Dinas Pendapatan Surabaya Utara

1. Kecamatan Krembangan

No.	Kelurahan	Kode
1.	Kelurahan Krembangan Selatan	X.U7.7.1. XXXXXXXX
2.	Kelurahan Kemayoran	X.U7.7.2. XXXXXXXX
3.	Kelurahan Perak Barat	X.U7.7.3. XXXXXXXX
4.	Kelurahan Morokrembangan	X.U7.7.4. XXXXXXXX
5.	Kelurahan Dupak	X.U7.7.5. XXXXXXXX

2. Kecamatan Semampir

No.	Kelurahan	Kode
1.	Kelurahan Ampel	X.U7.8.1. XXXXXXXX
2.	Kelurahan Pegirian	X.U7.8.2. XXXXXXXX
3.	Kelurahan Wonokusumo	X.U7.8.3. XXXXXXXX
4.	Kelurahan Ujung	X.U7.8.4. XXXXXXXX
5.	Kelurahan Sidotopo	X.U7.8.5. XXXXXXXX

3. Kecamatan Pabean Cantian

No.	Kelurahan	Kode
1.	Kelurahan Bongkaran	X.U7.9.1. XXXXXXXX
2.	Kelurahan Nyampiungan	X.U7.9.2. XXXXXXXX
3.	Kelurahan Krembangan Utara	X.U7.9.3. XXXXXXXX
4.	Kelurahan Perak Utara	X.U7.9.4. XXXXXXXX
5.	Kelurahan Perak Timur	X.U7.9.5. XXXXXXXX

4. Kecamatan Kenjeran

No.	Kelurahan	Kode
1.	Kelurahan Kali Kedinding	X.U7.17.1. XXXXXXXX
2.	Kelurahan Sidotopo Wetan	X.U7.17.2. XXXXXXXX
3.	Kelurahan Bulak Banteng	X.U7.17.3. XXXXXXXX
4.	Kelurahan Tambak Wedi	X.U7.17.4. XXXXXXXX

5. Kecamatan Bulak

No.	Kelurahan	Kode
1.	Kelurahan Bulak	X.U7.29.1. XXXXXXXX
2.	Kelurahan Kedung Cowek	X.U7.29.2. XXXXXXXX
3.	Kelurahan Komplek Kenjeran	X.U7.29.3. XXXXXXXX
4.	Kelurahan Kenjeran	X.U7.29.4. XXXXXXXX
5.	Kelurahan Sukolilo	X.U7.29.5. XXXXXXXX

D. Cabang Dinas Pendapatan Surabaya Selatan

1. Kecamatan Wonokromo

No.	Kelurahan	Kode
1.	Kelurahan Wonokromo	X.S7.10.1. XXXXXXXX
2.	Kelurahan Jagir	X.S7.10.2. XXXXXXXX
3.	Kelurahan Ngagel	X.S7.10.3. XXXXXXXX
4.	Kelurahan Ngagel Rejo	X.S7.10.4. XXXXXXXX
5.	Kelurahan Darmo	X.S7.10.5. XXXXXXXX
6.	Kelurahan Sawunggaling	X.S7.10.6. XXXXXXXX

2. Kecamatan Sawahan

No.	Kelurahan	Kode
1.	Kelurahan Petemon	X.S7.11.1. XXXXXXX
2.	Kelurahan Sawahan	X.S7.11.2. XXXXXXX
3.	Kelurahan Banyu Urip	X.S7.11.3. XXXXXXX
4.	Kelurahan Putat Jaya	X.S7.11.4. XXXXXXX
5.	Kelurahan Kupang Krajan	X.S7.11.5. XXXXXXX
6.	Kelurahan Pakis	X.S7.11.6. XXXXXXX

3. Kecamatan Karang Pilang

No.	Kelurahan	Kode
1.	Kelurahan Karang Pilang	X.S7.13.1. XXXXXXX
2.	Kelurahan Kebraon	X.S7.13.2. XXXXXXX
3.	Kelurahan Kedurus	X.S7.13.3. XXXXXXX
4.	Kelurahan Waru Gunung	X.S7.13.4. XXXXXXX

4. Kecamatan Wonorejo

No.	Kelurahan	Kode
1.	Kelurahan Sidosermo	X.S7.14.1. XXXXXXX
2.	Kelurahan Bendul Merisi	X.S7.14.2. XXXXXXX
3.	Kelurahan Margorejo	X.S7.14.3. XXXXXXX
4.	Kelurahan Jemur Wonosari	X.S7.14.4. XXXXXXX
5.	Kelurahan Siwalankerto	X.S7.14.5. XXXXXXX

5. Kecamatan Jambangan

No.	Kelurahan	Kode
1.	Kelurahan Jambangan	X.S7.23.1. XXXXXXX
2.	Kelurahan Karah	X.S7.23.2. XXXXXXX
3.	Kelurahan Kebonsari	X.S7.23.3. XXXXXXX
4.	Kelurahan Pagesangan	X.S7.23.4. XXXXXXX

6. Kecamatan Gayungan

No.	Kelurahan	Kode
1.	Kelurahan Gayungan	X.S7.24.1. XXXXXXX
2.	Kelurahan Ketintang	X.S7.24.2. XXXXXXX
3.	Kelurahan Menanggal	X.S7.24.3. XXXXXXX
4.	Kelurahan Dukuh Menanggal	X.S7.24.4. XXXXXXX

7. Kecamatan Wiyung

No.	Kelurahan	Kode
1.	Kelurahan Wiyung	X.S7.25.1. XXXXXXXX
2.	Kelurahan Jajar Tunggal	X.S7.25.2. XXXXXXXX
3.	Kelurahan Babatan	X.S7.25.3. XXXXXXXX
4.	Kelurahan Balaskumprik	X.S7.25.4. XXXXXXXX

8. Kecamatan Dukuh Pakis

1	2	3
1.	Kelurahan Dukuh Pakis	X.S7.26.1. XXXXXXXX
2.	Kelurahan Dukuh Kupang	X.S7.26.2. XXXXXXXX
3.	Kelurahan Gunungsari	X.S7.26.3. XXXXXXXX
4.	Kelurahan Pradahkalikendai	X.S7.26.4. XXXXXXXX

E. Cabang Dinas Pendapatan Surabaya Barat

1. Kecamatan Tandes

No.	Kelurahan	Kode
1.	Kelurahan Gedangasin	X.B7.12.1. XXXXXXXX
2.	Kelurahan Tandes Lor	X.B7.12.2. XXXXXXXX
3.	Kelurahan Tubanan	X.B7.12.3. XXXXXXXX
4.	Kelurahan Gadel	X.B7.12.4. XXXXXXXX
5.	Kelurahan Tandes Kidul	X.B7.12.5. XXXXXXXX
6.	Kelurahan Karangpoh	X.B7.12.6. XXXXXXXX
7.	Kelurahan Balongsari	X.B7.12.7. XXXXXXXX
8.	Kelurahan Bibis	X.B7.12.8. XXXXXXXX
9.	Kelurahan Manukan Kulon	X.B7.12.9. XXXXXXXX
10.	Kelurahan Buntaran	X.B7.12.10. XXXXXXXX
11.	Kelurahan Manukan Wetan	X.B7.12.11. XXXXXXXX
12.	Kelurahan Banjar Sugihan	X.B7.12.12. XXXXXXXX

2. Kecamatan Benowo

No.	Kelurahan	Kode
1.	Kelurahan Kandangan	X.B7.18.1. XXXXXXXX
2.	Kelurahan Klakahrejo	X.B7.18.2. XXXXXXXX
3.	Kelurahan Sememi	X.B7.18.3. XXXXXXXX
4.	Kelurahan Tambak Osowilangun	X.B7.18.4. XXXXXXXX
5.	Kelurahan Romokalisari	X.B7.18.5. XXXXXXXX

3. Kecamatan Lakarsantri

No.	Kelurahan	Kode
1.	Kelurahan Bangkingan	X.B7.19.1. XXXXXXXX
2.	Kelurahan Jeruk	X.B7.19.2. XXXXXXXX
3.	Kelurahan Lakarsantri	X.B7.19.3. XXXXXXXX
4.	Kelurahan Lidah Kulon	X.B7.19.4. XXXXXXXX
5.	Kelurahan Lidah Wetan	X.B7.19.5. XXXXXXXX
6.	Kelurahan Sumurweiut	X.B7.19.6. XXXXXXXX

4. Kecamatan Asem Rowo

No.	Kelurahan	Kode
1.	Kelurahan Asemrowo	X.B7.27.1. XXXXXXXX
2.	Kelurahan Genting	X.B7.27.2. XXXXXXXX
3.	Kelurahan Kalianak	X.B7.27.3. XXXXXXXX
4.	Kelurahan Tambak Langon	X.B7.27.4. XXXXXXXX
5.	Kelurahan Greges	X.B7.27.5. XXXXXXXX

5. Kecamatan Sukomanunggal

No.	Kelurahan	Kode
1.	Kelurahan Sukomanunggal	X.B7.28.1. XXXXXXXX
2.	Kelurahan Tanjungsari	X.B7.28.2. XXXXXXXX
3.	Kelurahan Sonowijenan	X.B7.28.3. XXXXXXXX
4.	Kelurahan Putat Gede	X.B7.28.4. XXXXXXXX
5.	Kelurahan Simomulyo	X.B7.28.5. XXXXXXXX

6. Kecamatan Pakal

No.	Kelurahan	Kode
1.	Kelurahan Babat Jerawat	X.B7.30.1. XXXXXXXX
2.	Kelurahan Pakal	X.B7.30.2. XXXXXXXX
3.	Kelurahan Benowo	X.B7.30.3. XXXXXXXX
4.	Kelurahan Sumberrejo	X.B7.30.4. XXXXXXXX
5.	Kelurahan Tambakdono	X.B7.30.5. XXXXXXXX

7. Kecamatan Sambikerep

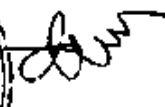
No.	Kelurahan	Kode
1.	Kelurahan Sambikerep	X.B7.31.1. XXXXXXXX
2.	Kelurahan Made	X.B7.31.2. XXXXXXXX
3.	Kelurahan Beringin	X.B7.31.3. XXXXXXXX
4.	Kelurahan Lontar	X.B7.31.4. XXXXXXXX

WALIKOTA SURABAYA,

ttd

BAMBANG DWI HARTONO

Salinan sesuai dengan aslinya
an. Sekretaris Daerah Kota Surabaya

Kepala Bagian Hukum,

ARIAT
AH
HADISWANTO ANWAR